

BEHAVIOR

CHANGE

IMPACT

Evidence in Action

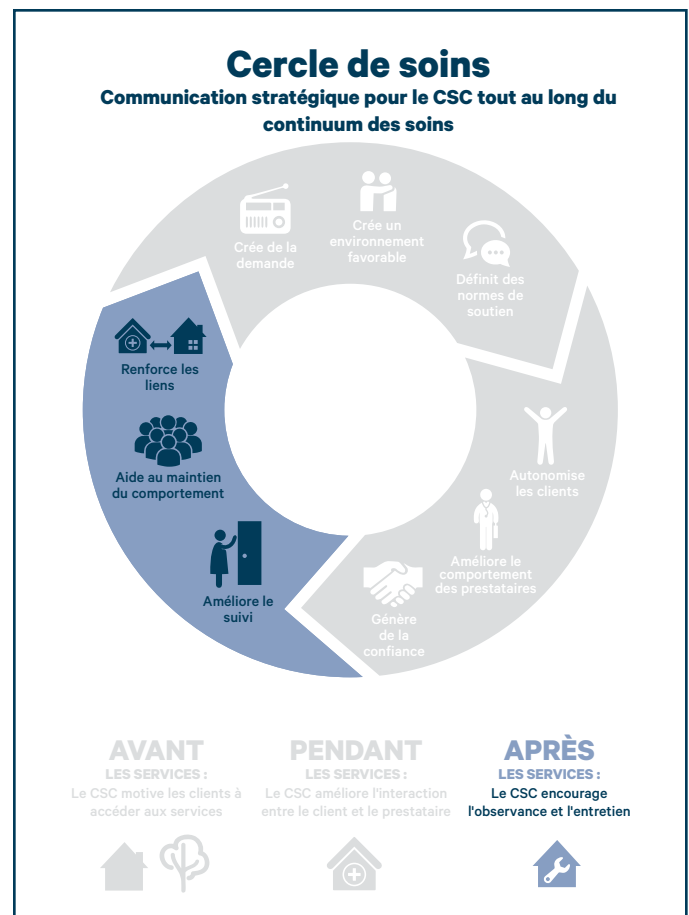
behaviorchangeimpact.org

La base de données factuelles CSC en matière de planification familiale en bref

Cercle de soins : Changement social et de comportement après les services

[Le Changement social et de comportement \(CSC\) pour la prestation de services](#) se distingue par l'accent placé sur les interactions de service : le recours au CSC pour encourager les clients à accéder aux services, améliorer l'interaction entre le client et le prestataire et promouvoir l'observance et l'entretien. Ce processus s'inscrit dans un [cercle de soins](#), un modèle holistique qui démontre comment le CSC peut être appliqué tout au long du continuum de la prestation de services (avant, pendant et après les services) afin d'améliorer les résultats sanitaires.

Au cours de la phase **Après**, une fois les services fournis, les clients doivent souvent adopter un nouveau comportement ou rester motivés pour entretenir ce comportement, comme prendre chaque jour une pilule contraceptive orale ou se rendre à un rendez-vous planifié pour se voir administrer un contraceptif injectable. Les interventions en matière de CSC encouragent les clients à maintenir leur engagement suite à leur première interaction avec le prestataire, tout en soutenant les systèmes nécessaires pour que ces clients restent connectés aux services de planification familiale (PF) et de santé reproductive. Au cours de la phase **Après**, les interventions en matière de CSC peuvent être utilisées pour :



- renforcer des liens – soutenir l'élaboration et la promotion des systèmes de référence qui permettent aux clients d'entrer en contact avec des structures sanitaires à partir de leur maison ou de leurs communautés ou de passer d'un service à l'autre ;
- soutenir le maintien des comportements – répondre à des problèmes liés au contexte, comme les relations interpersonnelles, qui peuvent influencer négativement sur le fait qu'un client continue ou non de mettre en pratique la PF ;
- améliorer le suivi – créer un environnement favorable qui encourage les clients de PF à maintenir leur engagement après leur première interaction avec un prestataire.

Les 12 articles suivants issus de la [base de données factuelles CSC en matière de planification familiale](#) démontrent que le CSC encourage l'observance et l'entretien lors de la phase Après. La [base de données factuelles CSC en matière de planification familiale](#), mise à jour en novembre 2019, compile et met en avant les grandes réussites en matière de CSC sur une période de plus de 20 ans (1995–2018). La base de données propose une série de plus de 250 articles qui décrivent des interventions ou des études menées dans des pays à revenu faible ou moyen en abordant les problématiques de la PF à l'aide d'approches CSC.



Le CSC renforce les liens en soutenant l'élaboration et la promotion des

systèmes d'orientation qui permettent aux clients d'entrer en contact avec des structures sanitaires ou de passer d'un service à l'autre depuis leur maison ou leurs communautés.

- **Effects of a community outreach program for maternal health and family planning in Tigray, Ethiopia**

Bang, K. S., Chae, S. M., Lee, I., Yu, J. et Kim, J.
Éthiopie | 2018

- **Impact of a “diagonal” intervention on uptake of sexual and reproductive health services by female sex workers in Mozambique: A mixed-methods implementation study**

Lafort, Y., Lessitala, F., de Melo, M. S. I., Griffin, S., Chersich, M. et Delva, W.
Mozambique | 2018

- **Community resource centres to improve the health of women and children in informal settlements in Mumbai: A cluster-randomised, controlled trial**

More, N. S., Das, S., Bapat, U., Alcock, G., Manjrekar, S., Kamble, V., ... Osrin, D.
Inde | 2018

- **Engaging with community-based public and private mid-level providers for promoting the use of modern contraceptive methods in rural Pakistan: Results from two innovative birth spacing interventions**

Azmat, S. K., Hameed, W., Hamza, H. B., Mustafa, G., Ishaque, M., Abbas, G., ... Temmerman, M.
Pakistan | 2016

- **Linking HIV & family planning services to improve dual methods of contraception among women infected with HIV in Mumbai, Maharashtra, India**

Joshi, B., Velhal, G., Chauhan, S., Kulkarni, R., Begum, S. et Linkage Study Team
Inde | 2016

- **Meeting postpartum women's family planning needs through integrated family planning and immunization services: Results of a cluster-randomized controlled trial in Rwanda**

Dulli, L. S., Eicheleay, M., Rademacher, K., Sortijas, S. et Nsengiyumva, T.
Rwanda | 2016



Le CSC soutient le maintien des comportements en répondant à des problèmes liés au contexte, comme les

relations interpersonnelles, qui peuvent influencer négativement sur le fait qu'un client continue ou non de mettre en pratique la PF.

- **Gender-transformative Bandebereho couples' intervention to promote male engagement in reproductive and maternal health and violence prevention in Rwanda: Findings from a randomized controlled trial**

Doyle, K., Levtov, R. G., Barker, G., Bastian, G. G., Bingenheimer, J. B., Kazimbaya, S., ... Shattuck, D.
Rwanda | 2018

- **Cluster randomized controlled trial evaluation of a gender equity and family planning intervention for married men and couples in rural India**

Raj, A., Ghule, M., Ritter, J., Battala, M., Gajanan, V., Nair, S., ... Saggurti, N.
Inde | 2016



Le CSC améliore le suivi en créant un environnement qui encourage les clients de PF à maintenir leur engagement après leur première interaction avec un prestataire.

- **Involving male partners in maternity care in Burkina Faso: A randomized controlled trial**
Daniele, M. A. S., Ganaba, R., Sarrassat, S., Cousens, S., Rossier, C., Drabo, S., ... Filippia, V.
Burkina Faso | 2018
- **Providing support to pregnant women and new mothers through moderated WhatsApp groups: A feasibility study**
Patel, S. J., Subbiah, S., Jones, R., Muigai, F., Rothschild, C. W., Omwodo, L., ... Nour, N. M.
Kenya | 2018
- **The Empower Nudge lottery to increase dual protection use: A proof-of-concept randomised pilot trial in South Africa**
Galárraga, O., Harries, J., Maughan-Brown, B., Cooper, D., Short, S. E., Lurie, M. N. et Harrison, A.
Afrique du Sud | 2018
- **Does integrating family planning into HIV services improve gender equitable attitudes? Results from a cluster randomized trial in Nyanza, Kenya**
Newmann, S. J., Rocca, C. H., Zakaras, J. M., Onono, M., Bukusi, E. A., Grossman, D. et Cohen, C. R.
Kenya | 2016



Des synthèses de ces articles et des études complémentaires sur l'influence du CSC sur les attitudes et les comportements des clients et des prestataires sont disponibles dans la [base de données factuelles CSC en matière de planification familiale](#). Regroupant plus de 600 articles, les six bases de données factuelles CSC compilent et mettent en avant les grandes réussites en matière de CSC sur une période de plus de 20 ans.

Cette fiche d'information a pu voir le jour grâce au généreux soutien des citoyens américains par l'intermédiaire de l'Agence des États-Unis pour le développement international (USAID). Le contenu relève de la responsabilité de Breakthrough ACTION et ne reflète pas nécessairement les opinions de l'USAID ou du gouvernement des États-Unis.