

# BEHAVIOR

CHANGE

# IMPACT

*Evidence in Action*

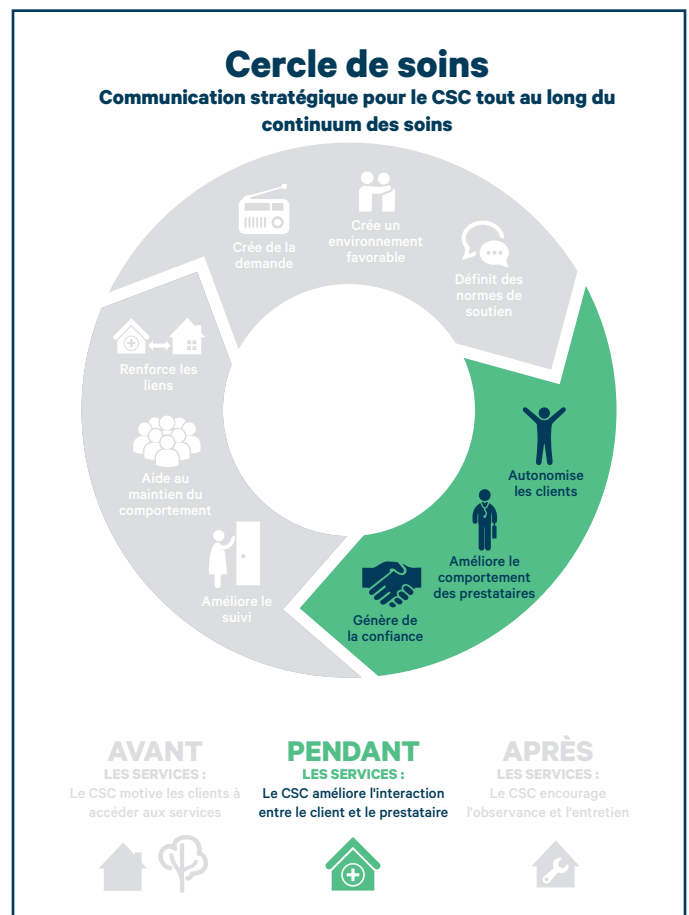
behaviorchangeimpact.org

## La base de données factuelles CSC en matière de planification familiale en bref

### Cercle de soins : Changement social et de comportement pendant les services

[Le changement social et de comportement \(CSC\) pour la prestation de services](#) se distingue par l'accent placé sur les interactions de service : le recours au CSC pour encourager les clients à accéder aux services, améliorer l'interaction entre le client et le prestataire et promouvoir l'observance et l'entretien. Ce processus s'inscrit dans un [cercle de soins](#), un modèle holistique qui démontre comment le CSC peut être appliqué tout au long du continuum de la prestation de services (avant, pendant et après les services) afin d'améliorer les résultats sanitaires.

Lors de la phase **Pendant**, lorsque les clients accèdent aux services de planification familiale (PF), les interventions en matière de CSC améliorent les connaissances des clients en matière de santé pour soutenir le choix de la méthode et améliorent le comportement des prestataires afin de soutenir le choix de la méthode. Au cours de cette phase, les interventions en matière de CSC peuvent être utilisées pour :



- autonomiser les clients – aider les clients à exprimer leurs attentes en matière de reproduction et leurs besoins en matière de PF ; améliorer les connaissances des clients concernant différentes méthodes contraceptives, y compris leurs avantages et effets secondaires ; améliorer le niveau de confiance et d'autonomie des clients lors des interactions avec des prestataires et avec le système de santé au sens large ;
- améliorer les comportements des prestataires – renforcer les compétences de prestataires et influencer leurs attitudes à l'égard des clients en abordant les hypothèses sous-jacentes basées sur les normes culturelles et les croyances personnelles qui pourraient conduire à des préjugés en matière de santé ;
- établir la confiance – influencer positivement le niveau de confiance entre les communautés et les services de PF en améliorant les interactions des prestataires avec les clients et en permettant aux clients de percevoir, dans une démarche positive, les prestataires comme des personnes crédibles, fiables et attentionnées.

Les neuf articles suivants issus de la [base de données factuelles CSC en matière de planification familiale](#) démontrent que le CSC améliore l'interaction entre le client et le prestataire lors de la phase Pendant. La [base de données factuelles CSC en matière de planification familiale](#), mise à jour en novembre 2019, compile et met en avant les grandes réussites en matière de CSC sur une période de plus de 20 ans (1995–2018). La base de données propose une série de plus de 250 articles qui décrivent des interventions ou des études menées dans des pays à revenu faible ou moyen en abordant les problématiques de la PF à l'aide d'approches CSC.



**Le CSC autonomise les clients** en les aidant à exprimer leurs attentes en matière de reproduction et leurs besoins en matière de PF ; en améliorant leurs connaissances concernant différentes méthodes contraceptives, y compris leurs avantages et effets secondaires ; et en améliorant leur niveau de confiance et d'autonomie lors des interactions avec des prestataires et avec le système de santé au sens large.

- **Effect of deploying trained community based reproductive health nurses on long-acting reversible contraception use in rural Ethiopia: A cluster randomized community trial**  
*Zerfu, T. A., Ayele, H. T. et Nigatu, T.*  
Éthiopie | 2018
- **The impact of balanced counseling on contraceptive method choice and determinants of long acting and reversible contraceptive continuation in Nepal**  
*Sapkota, S., Rajbhandary, R. et Lohani, S.*  
Népal | 2017
- **Process evaluation of a mobile phone-based intervention to support post-abortion contraception in Cambodia**  
*Smith, C., Ly, S., Uk, V., Warnock, R., Edwards, P. et Free, C.*  
Cambodge | 2017



**Le CSC améliore les comportements des prestataires** en renforçant leurs compétences et en influençant leurs attitudes à l'égard des clients en abordant les hypothèses sous-jacentes basées sur les normes culturelles et les croyances personnelles qui peuvent conduire à des préjugés en matière de santé.

- **Evaluation of a multi-level intervention to improve postpartum intrauterine device services in Rwanda**  
*Ingabire, R., Nyombayire, J., Hoagland, A., Da Costa, V., Mazzei, A., Haddad, L. et ... Wall, K. M.*  
Rwanda | 2018
- **Evaluating the impact of a quality management intervention on post-abortion contraceptive uptake in private sector clinics in Western Kenya: A pre- and post-intervention study**  
*Wendot, S., Scott, R. H., Nafula, I., Theuri, I., Ikiugu, E. et Footman, K.*  
Kenya | 2018
- **Strengthening youth friendly health services through expanding method choice to include long-acting reversible contraceptives for Ethiopian youth**  
*Fikree, F. F., Abshiro, W. K., Mai, M. M., Hagos, K. L. et Asnake, M.*  
Éthiopie | 2017

- **Impact of structured counseling on choice of contraceptive method among postpartum women**

*Chhabra, H. K., Mohanty, I.R., Mohanty, N. C., Thamke, P. et Deshmukh, Y. A.*

Inde | 2015

- **Impact of a “diagonal” intervention on uptake of sexual and reproductive health services by female sex workers in Mozambique: A mixed-methods implementation study**

*Lafort, Y., Lessitala, F., de Melo, M. S. I., Griffin, S., Chersich, M. et Delva, W.*

Mozambique | 2018

- **Effects of a social accountability approach, CARE's Community Score Card, on reproductive health-related outcomes in Malawi: A cluster-randomized controlled evaluation**

*Gullo, S., Galavotti, C., Kuhlmann, A. S., Msiska, T., Hastings, P. et Marti, C. N.*

Malawi | 2017



**Le CSC établit la confiance** en influençant positivement le niveau de confiance entre les communautés et les

services de PF en améliorant les interactions des prestataires avec les clients et en permettant aux clients de percevoir, dans une démarche positive, les prestataires comme des personnes crédibles, fiables et attentionnées.



Des synthèses de ces articles et des études complémentaires sur l'influence du CSC sur les attitudes et les comportements des clients et des prestataires sont disponibles dans la [base de données factuelles CSC en matière de planification familiale](#). Regroupant plus de 600 articles, les six bases de données factuelles CSC compilent et mettent en avant les grandes réussites en matière de CSC sur une période de plus de 20 ans.

Cette fiche d'information a pu voir le jour grâce au généreux soutien des citoyens américains par l'intermédiaire de l'Agence des États-Unis pour le développement international (USAID). Le contenu relève de la responsabilité de Breakthrough ACTION et ne reflète pas nécessairement les opinions de l'USAID ou du gouvernement des États-Unis.